



WWW.BRADYID.COM/SPC

Brady China

Room 1709-1716, POS Plaza,
1600 Century Road,
Pudong Shanghai, P.R.C
Tel: +86 21 61006588
Fax: +86 21 61006580

Brady Corporation Hong Kong Limited

Unit B, 7/F., Niche Centre, 14 Wang Tai Road,
Kowloon Bay,
Kowloon, Hong Kong
Tel: (852) 22169287
Fax: (852) 22169280
E-mail: Wanda_Huen@bradycorp.com

SPC

645 Howard Avenue
Somerset, New Jersey 08873
U.S.A.
Tel: (800) 333-7672
Fax: (732) 302-0969

SPC International

Atealaan 71, I.Z. Klein Gent
B-2200 Herentals
Belgium
Tel: +32 14 32 18 55
Fax: +32 14 32 04 40



SPC 产品目录

清洁、安全、达标



WWW.BRADYID.COM/SPC



贝迪公司是一家以生产涂层材料、工业标识、安全标志及特种胶带的跨国企业，为制造业、电力、通信、政府部门、公共设施、运输、石油石化等市场提供配套服务。贝迪是设施管理及安全标识方面的专家，并致力于向客户提供集成的环境安全解决方案。

贝迪公司成立于 1914 年，总部位于美国威斯康新州的米沃基市，在全球设立 40 多家工厂和公司，服务于 90 多个国家和地区，全球共有近 9,000 名员工，在纽约证券交易所上市，2007 财政年度的全球销售额超过了 13 亿美元。1999 年，贝迪在中国无锡建立了第一家工厂，随后又在北京和深圳建立了两家规模更大的工厂，并在上海成立了物流中心和总部，就近服务于客户，从而大大缩短了交货时间。06 年中期，贝迪公司又收购了三家跨国公司，均在中国设有生产和销售基地。2007 年 4 月，贝迪收购了美国 Sorbent Products Corporation (SPC) 公司，在中国重新建立并大力推广液体吸附类环保产品。此外，贝迪在北京、沈阳、上海、苏州、宁波、深圳、广州、成都、西安、香港和台湾均设有技术服务中心和销售办事处，为中国客户的业务发展提供更好更快捷的服务。

公司连续 5 年业绩成 2 位数增长，曾连续 8 年获得美国《商业道德》杂志颁发的“100 家最佳企业公民”奖及获得商业杂志颁发的“最家工作环境”奖。贝迪以客户为中心，以团队合作为基础，注重新产品推广和不断提高服务质量，以此确立了贝迪在标识行业的领导地位。

贝迪中国地址：

中国上海市浦东新区世纪大道 1600 号浦项商务广场 1709 室
1709 POS Plaza, 1600 Century Avenue, Pu Dong, Shanghai, P.R.China
电话：(86)-21-6100 6588
传真：(86)-21-6100 6580
邮政编码：200122
网址：www.bradycorp.cn <http://www.bradycorp.cn>



目 录

MAXX™介绍	1
通用吸液垫和吸液卷.....	3
MRO Plus™	5
GP™ - MAXX 增强型.....	7
UXT™ - “超强劲”.....	8
高流量走道 – Featuring BattleMat™	9
吸油垫和吸油卷	11
ENV™ - “分包商级” 油类吸附产品	13
SPC™ 吸油产品系列.....	14
Oil Plus™	15
SXT™ - “超强劲”.....	16
抗静电吸油产品系列.....	17
化学吸液垫和化学吸液卷.....	19
MAXX 化学吸附产品.....	21
Universal Plus™	22
吸附产品培训	23
SOCs.....	25
Slikwik, Allwik, Multiwik, Oil Only, Hazwik, Cobra Coil	
工业用特种项目.....	27
吸液枕、承滴（油）盘、Primasorb吸液垫.....	27
桶顶盖、放泄塞、Slikstopper™	28
吸附毡和吸附毯.....	29
Trackmat™	29
工业用吸附毯	30
海上专用吸附产品	31
吸油围栏、围油栏	31
清扫器、吸油枕、Oil Nets™/Drag Nets™.....	32
防溢产品.....	33
防溢板、盛漏托盘	
吸附材料中心.....	35
防污应急箱.....	37
便携式防污应急箱	37
桶/罐防污应急箱	38
可拆卸防污应急箱.....	39
颗粒状吸附材料.....	40
化学应用手册	41
索引.....	42

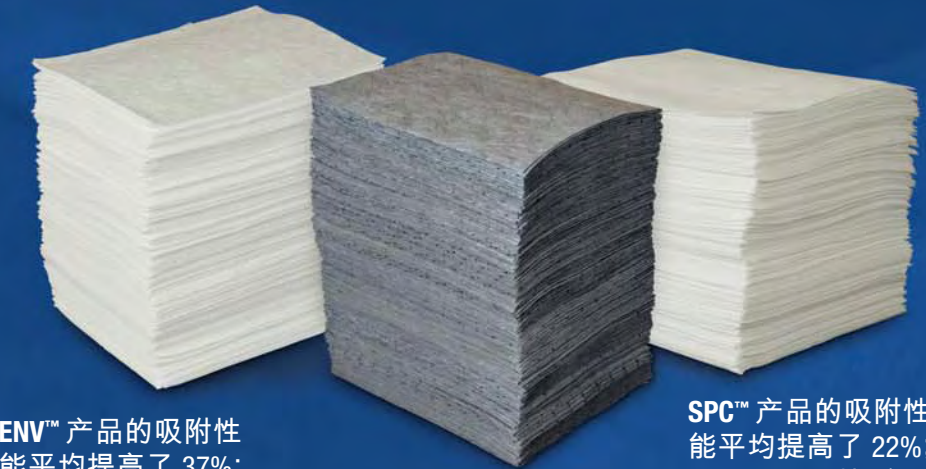
强度提升 59%，
吸附性能更佳
减少清理成本

下面就介绍一下 SPC 的 MAXX 技术。这是一项拥有自主知识产权的熔喷聚丙烯（MBPP）吸油（液）垫生产新工艺。它不再是一项普通的技术，经营业务的挑战推动了创造力的提升和技术进步。因此，为什么不去生产出更好的吸附产品呢？



品质和性能的提升。按照世俗之见，你必须增加产品的重量，让你的客户支付更多的钱来达到改善吸附产品质量的目的，而采用MAXX技术生产的SPC吸油（液）垫却打破了此种惯例。

SPC已将该项新技术应用于其主要的几款产品，采用该项技术的吸油（液）垫性能突显，远胜于之前的 MAXX 版本：



ENV™ 产品的吸附性能平均提高了 37%；而ENV200则更是提高了 59%

GP™ 产品的吸附性能平均提高了 39%；而 GP200 则更是提高了 59%

SPC™ 产品的吸附性能平均提高了 22%；而 SPC200 则提高了 25%

在与标准的吸油（液）垫作比较的过程中，我们发现：采用 MAXX 技术生产的 SPC 吸油（液）垫功能更为强大、吸附性能更佳、美观甚至重量更轻。减轻重量就意味着降低了你所支出的运费和清理成本。

MAXX 使更具成本效率的产品强度更高、吸附性能更佳。



自 1977 年以来，SPC 已经成长为北美最大的熔喷聚丙烯吸附产品生产商。1992 年 SPC International 成立，2004 年 SPC Asia 成立，现在，SPC 已发展成为世界吸附产品生产的领军企业之一，其吸附产品销往全球 55 个国家。

我们的成功不断地获得同行和商业界的嘉奖，仅在过去一年，SPC 就荣获如下奖项：

- 联合分销商协会（A - D）颁发的 **Supplier of the Year** 和 **Leadership** 奖：
Supplier of the Year奖对供应商在服务A-D及其联合成员协会的 leadership 地位给予了肯定。
- 联合分销商协会（A - D）授予的 **Best Local Support of Affiliates** 奖：
该奖项肯定了供应商在将 A-D 纳入其部分销售体系中所取得的成功——把 A-D 活动纳入当地销售人员的日常工作任务，促进了协会在当地业务的增长。



我们致力于新产品的开发和应用，帮助我们的分销商获得更大的成功，同时也使客户为满足维护车间清洁、安全和达标的需要，作好了充分的准备。对 MAXX 技术、新工艺以及 SPC 第一代防溢产品的介绍就是要突出这一特点。

在过去的三十年中，SPC 与分销商和客户建立了稳固的合作关系。我们的成功与这种稳固的关系密不可分。感谢大家与我们共同开创了这辉煌的三十年，同时，希望大家继续紧密团结，共同努力。

MAXX系列

产品介绍

型号	规格	数量
MXU1000	15" x 19" 采用MAXX技术生产的通用吸液垫	100/箱
MXO1000	15" x 19" 采用MAXX技术生产的吸油垫	100/箱



吸油量可达自身重量的23倍

你测试过你所使用过的吸油垫吗？MAXX在品质、性能以及价格上均与挑战者作了对比。依据ASTM Guidelines，采用MAXX技术生产的SPC吸油垫吸收的油量是其自身重量的23倍！普通熔喷聚丙烯吸油垫的吸油量一达为其重量的10至14倍，采用了MAXX技术后，其吸附性能可提升100%。如果采用相同的全国公认的测试方法来测试的话，你所使用的吸油垫表现会怎样？

将浪费和清理成本降至最低

我们的客户以及终端用户不得不竭尽全力谋求达到高标准、ISO 14000或其它。MAXX充分尊重客户和用户在这方面所作的努力，提供了性能优越的产品，减少吸附产品日常产生的浪费。

通用吸液垫和通用吸液卷， 您的室内清洁专家！

该类吸附产品可随时帮您清除车间内的油渍、冷却液、溶剂和水溶性液体。在机器周围、渗漏管或零件接头下方、充满污物的通道，只要是需要保养清理的地方都可以用到此类吸附产品，它们是您室内防溢控制的首选。灰色可以遮掩溢漏和污渍——在吸附产品完全饱和之前，帮助您克制拾取该吸附产品的冲动。

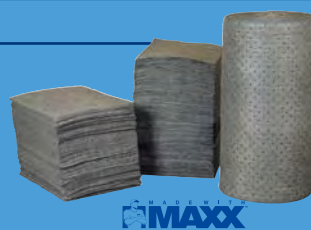
MRO Plus™

- 3层
- 真正的通用型——提供优质的防泄漏、防滴漏、防溢漏性能，节约成本
- 重量级和中量级提供多种选择（价格、吸附作用等）
- 穿孔线有助于将浪费降至最低（按所需用量，撕下使用）



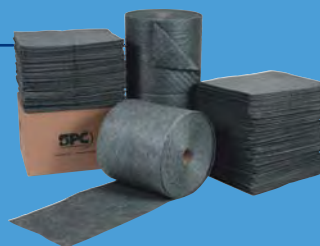
MAXX Enhanced GP™

- 单层
- 经济型吸附产品
- MAXX 技术：
 - 同等质量下，比原来 GP 更为强劲的吸附产品



UXT™

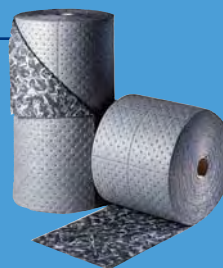
- 3层
- 极低纤维
- 超强耐磨
- 强劲的多用途抹布
- 更适合拧干后再利用
- 穿孔线



高流量走道

Featuring BattleMat™

- 3层
- 专用于过道和设备通道
- 其超强耐磨性足以在任何生产环境中使用
- BattleMat™ 提供伪装图案遮掩溢漏物
- 300'HT 卷装提供超值优惠
- 穿孔线



该项技术：

通用吸附产品所采用的技术或结构决定了每种吸附产品的强度和吸附性能。产品特征及相关信息（等级、穿孔线等）帮助你选择最适合自己的吸附产品。

通用吸液垫和吸液卷的核心材料是具有高吸附性能的熔喷聚丙烯（MBPP）——区别就在这里！

MRO: MBPP 透气织物添加至核心材料的两侧以增强耐用性和吸收能力，同时，透气织物只产生少量的纤维。



GP: 清洁、简单——MAXX 增强型产品，单层，经济实用。



UXT: 添加纺粘透气织物——防纤维脱落，性能更强劲、拧干后可以再利用。



HT: 重型纺粘透气织物用于顶部，MBPP 透气织物用于底部，两者相互配合使用——可增强持久性和吸附性能，形成坚韧的工作面适用于高流量走道。



功能	MRO	GP	UXT	HT
持久性	✓✓✓	✓✓	✓✓✓✓	✓✓✓✓
低纤维	✓✓✓	✓✓	✓✓✓✓	✓✓✓✓
吸收	✓✓✓✓	✓✓✓	✓✓✓	✓✓✓✓
相对成本	\$\$	\$	\$\$	\$\$

SPC 吸附产品可以焚化处理 / 焚烧后，灰份小于 0.02%。

你想要采用该项技术的吸附材料中心吗？

请牢记这个标准组件和可移动的存储设备可以存放您所有的 SPC 吸附产品。将吸附材料置于车间各处加强防溢控制。为日常的防泄漏、防滴漏和防溢漏等工作作好充分的准备。查阅第35和36页的内容，了解吸附材料中心的相关信息。



UNIVERSAL

MRO PLUS

SPC 的顶级通用吸附产品以及通用标准、灰色维护吸附产品。

功能和优势：

- 可吸收所有工业液体（水、石油以及化学基液体）
- 三层结构，更为强劲、耐用，减少纤维屑
- 穿孔线有助于用户按所需用量撕下使用，从而达到减少浪费的目的
- 灰色遮掩溢滴物
- 重量级和中量级交替使用



使用区域：

出现泄漏、溢滴、溢漏液体的地方，如：

- 生产/机器区域
- 装配线或设备下方
- 维修保养区域
- 液体储存区域

MRO Plus

吸液垫	重量级	型号	产品说明
		MR0100 15" x 19", 100/箱	重量级、通用吸液垫
		MR0100-2 15" x 19", 50/包	重量级半包装
		MR050 30" x 30", 50/包	特重量级吸液垫
		MR0150DND 15" x 19", 150/箱	分配和处理包装 MR0100 吸液垫
	中量级	型号	产品说明
		MR0300 15" x 19", 100/箱	中重量级吸液垫

吸液卷	重量级	型号	产品说明
	12" 吸液卷	MR012P 12" x 150', 1/包	重量级，每隔12"有穿孔线
	15" 吸液卷	MR015 15" x 150', 1/箱	新型、高效、重量级宽度
		MR015P 15" x 150', 1/箱	重量级，每隔18"有穿孔线
		MR015DP 15" x 150', 1/箱	重量级，每隔9"和中间有分切穿孔线
		MR015DPS 15" x 73', 1/包	Spill Kaddie 的重量级填充料
	24" 吸液卷	MR024DP 24" x 150', 1/包	重量级，每隔12"和中间有分切穿孔线
	30" 吸液卷	MR030 30" x 150', 1/箱	重量级，足尺吸液毯
		MR030P 30" x 150', 1/箱	重量级，每隔30"有穿孔线
		MR030DP 30" x 150', 1/箱	重量级，每隔15"和中间有分切穿孔线
	中量级	型号	产品说明
	15" 吸液卷	MR0315P 15" x 150', 1/箱	中量级吸液卷，每隔18"有穿孔线
	30" 吸液卷	MR0350 30" x 150', 1/箱	中量级吸液卷
		MR0350DP 30" x 150', 1/箱	吸液卷，中量级，双层穿孔

SPC 分配和处理包装 (DISPENSE-N-DISPOSE)

使用我们的 MR0150DND 如同 一样容易



1. 将两个盒子扶在一起，
剪掉包装带。



2. 将盒顶抬起.....



3. 把盒顶翻过来，套入工业
用套装袋，这样你的分配
和处理包装就完成啦！

功能和优势：

- 可容纳 150 张 MR0100 吸液垫（15" x 19" 重量级，通用吸液垫）
- 每次可订购更多的吸液垫就意味着降低了运输总成本
- 每张吸液垫比 MR0100 更为廉价
- 将工业级袋子套入盒顶，可以当作临时废物箱使用

我们亦提供吸油专用分配和处理包装，参见第 15 页
Oil Plus™ 部分

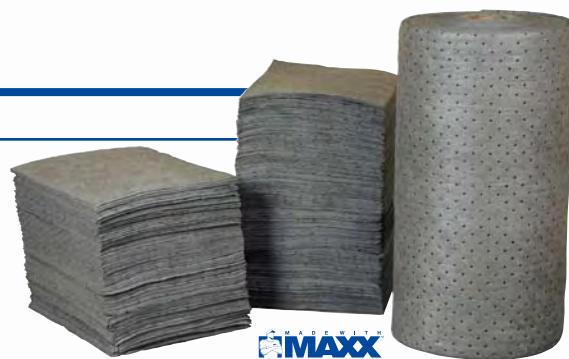


GP™ — 目前采用了 MAXX 技术!

该款经济型、通用型吸附产品不仅美观而且性能优秀。

功能和优势:

- 属于通用型产品, 因此, 它可以用来吸收所有液体 (水、石油和化学基液体)
- 高效单层结构
- 采用 MAXX 技术生产的产品: 性能更佳, 无须附加重量!



使用区域:

各种工业场所, 如:

- 设备车间
- 精炼厂
- 运输保养
- 炼钢生产
- 造纸厂
- 发生泄漏、溢滴或溢漏等事故的场所

GP™

吸液 (油) 垫	重量级	型号	产品说明
		GP100	15" x 19", 100/包
	轻量级	ITEM #	产品说明
		GP200	15" x 19", 200/包
		GP500	15" x 19", 100/包
吸液 (油) 卷	重量级	型号	产品说明
	30" ROLLS	GP30	30" x 150', 1/包



UXT™ — “超强劲” 吸附产品

优质的吸液（油）垫和吸液（油）卷满足您特殊要求

功能和优势：

- 高性能、通用型吸附产品可以用来处理任何液体（水、石油以及化学基液体）
- 两侧的纺粘透气织物，可提供：
 - 最大程度延长使用寿命，极低纤维
 - 耐磨、防磨性能适用于吸液抹布
 - 承受拧绞和再利用所需的高强度
- 穿孔线有助于用户按所需用量撕下使用，从而达到减少浪费的目的



使用区域

适用于要求低纤维的区域：

- 印刷业
- 高技术产业
- 制药业
- 食品加工业
- 小模制品的制造加工
- 油漆车间

UXT™

吸液垫	重量级	型号	产品说明
		UXT100 15" x 19", 100/箱	重量级，足尺穿孔线
	轻量级	型号	产品说明
		UXT200 15" x 19", 200/箱	轻量级，足尺穿孔线
吸液卷	重量级	型号	产品说明
		UXT15P 15" x 150', 1/箱	重量级，每隔 18" 有穿孔线 8"
		UXT30DP 30" x 150', 1/箱	重量级，每隔 15" 和中间有分切穿孔线



UNIVERSAL

SPC 为高流量走道提供 2 种不同的解决方案

因为有了 SPC 的强力吸附产品，走道和铲车道上的溢漏区域不再是难题。

功能和优势：

- BattleMat 拥有如其外观所表现出的足够的坚韧度，独特的伪装图案以及强大的溢漏物清除功能
- HT 产品系列配有灰色透气织物用来遮掩溢漏物，同时还包括经济型 300 英尺的吸液（油）卷
- 整个产品系列特点：
 - 耐磨、通用型三层结构——是一款适用于高流量走道的专用吸液（油）毡
 - 配备保护层，耐用、耐磨
 - 穿孔线有助于用户按所需用量撕下使用，从而达到减少浪费的目的

使用区域：

- 普通走道和高流量走道
- 装配线、设备或车辆下方
- 生产和设备车间
- 工作台或工作面

BATTLEMAT™

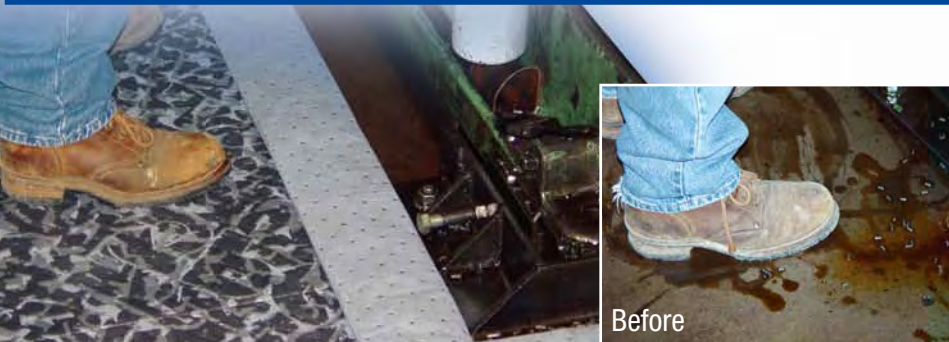
BattleMat 卷筒和垫片具有独特的结构和伪装图案，坚韧度足够，可展压。生产车间和类似环境下使用的走道垫和单张使用的吸附材料效果一样完美。



BATTLEMAT

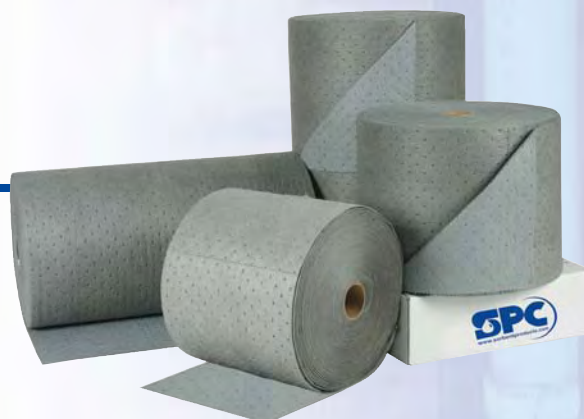
卷	重量级	型号	产品说明
吸液（油）	15" ROLLS	BM15 15" x 150', 1/箱	重量级，伪装卷筒、双层穿孔
	30" ROLLS	BM30 30" x 150', 1/箱	重量级，伪装卷筒、双层穿孔
		BM30X 30" x 150', 1/箱	重量级，伪装卷筒、无穿孔线

重量级	型号	产品说明
	BM100 15" x 19", 100/箱	重量级，伪装垫片，有穿孔线



HT 系列

持久耐用、吸附性能佳，经济型“高流量走道”或 HT 吸液（油）卷是您清理场所的理想工具。HT 吸液（油）卷很快就会成为您工业区域清理的理想选择，耗时少、节约开支。



HT

吸液（油）卷	重量级	型号	产品说明
	15" 吸液（油）卷	HT15	15" x 150', 1/箱
		HT30	30" x 150', 1/箱
		HT555	15" x 150', 1/箱
	中量级	型号	产品说明
	15" 吸液（油）卷	HT153	15" x 300', 1/包
	30" 吸液（油）卷	HT303	30" x 300', 1/包

HT555 多层穿孔吸液（油）卷

HT555 配备有便利的分配盒，是一款多用途产品：可作为吸液（油）垫、吸附抹布、吸液（油）卷甚至吸附袋来使用！

- 纵向每隔 5 英寸有三层穿孔线
- 每隔 18 英寸有辅助的十字形穿孔线
- 根据需要，选择合适的尺寸！



用作吸液（油）垫



用作吸液（油）卷



用作长条袋状吸附材料



用作吸附抹布

吸油专用产品

专门清除地面或水面上的溢油！

专门用于清除油类及其它石油基液体，吸油垫和吸油卷不能用来吸水，能永远飘浮。这类吸附材料不受温度、腐烂或发霉的影响。适用于室外环境。SPC吸油专用产品在吸收石油基溶剂、油漆、植物油及其它非水水溶剂时，表现同样出色。

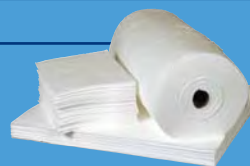
ENV™ - MAXX 增强型

- 单层、经济实惠
- “分包商级”，吸油专用材料
- MAXX 技术：同质量下，比旧款 ENV 产品表现更强劲、吸附性能更佳



防静电（SR）油类吸附材料

- 单层、ENV 级吸油垫和吸油卷
- 采用防静电处理
- 适用于燃料、燃油类行业



SPC™ 采用 MAXX 技术的油类吸附产品

- 旧款 SPC 吸油专用产品采用 MAXX 技术后，表现更强劲、吸附性能更佳
- 较重量级、表面微凹增加强度，低纤维
- 有穿孔线，使用更方便



Oil Plus™

- 多层
- 你能够体验到的最优质的吸油垫或吸油卷
- 重量级和中量级提供多种选择（价格、吸附作用等）
- 穿孔线有助于将浪费降至最低（按所需用量，撕下使用）



SXT™

- 3层
- 非常坚韧、耐用
- 极低纤维
- 强劲的多用途抹布
- 更适合拧干后再利用
- 有穿孔线



该项技术：

吸油专用产品所采用的技术或结构决定了每种吸油产品的强度和吸附性能。产品特征及相关信息（等级、穿孔线等）帮助你选择最适合自己的吸油产品。

吸油垫和吸油卷的核心材料是具有高吸附性能的熔喷聚丙烯 (MBPP)——区别就在这里！

ENV: 清洁、简单——MAXX 增强型产品，单层，经济实用。



SR: 单层 (ENV 级)，采用专门的防静电处理技术



SPC: 单层，采用了 MAXX 技术，较重量级—微凹，有穿孔线



OIL PLUS: MBPP 透气织物加至核心材料两侧以增强耐用性和吸收能力，同时，透气织物只产生少量的纤维和活性物质。



SXT: 添加纺粘透气织物——使用产品不脱绒毛，性能更强劲、拧干后可以再利用。



功能特点	ENV	SR	SPC	OP	SXT
耐用性	✓✓	✓✓	✓✓	✓✓✓	✓✓✓✓
纸纤维	✓✓	✓	✓✓	✓✓✓	✓✓✓✓
吸附性能	✓✓✓	✓✓	✓✓✓	✓✓✓✓	✓✓✓
相对成本	\$	\$\$\$	\$\$	\$\$	\$\$

SPC 吸附产品可以焚化处理 / 焚烧后，焚烧后，灰份小于 0.02%。

将泄漏物或滴漏液体置于密闭空间？

试一试 SOCs（长条吸油袋）或吸油枕。该类吸附产品弹性好，适合在零散空间和拐角形状区域以及不规则表面上使用。有关 SOCs（长条吸油袋）和吸油枕的相关内容，请分别参阅第 25 页和第 27 页。



ENV™ 目前已采用了 MAXX 技术!

“分包商级”油类吸附材料采用 MAXX 技术，性能得到明显提升，经济实惠。

功能和优势:

- 吸油专用产品用于清除陆地或水上油污，吸附效果同样完美
- 疏水自洁功能，即使达到饱和时一也永远飘浮
- 高效单层结构
- MAXX 技术带来更优的性能，无须附加重量!



使用区域:

适用于要求低成本、高吸附性能的海面区域:

- 紧急泄漏事故应急
- 海面泄漏区域
- 廉价的工业用替代品

ENV 油类吸附产品

吸油垫	重量级	型号	产品说明
		ENV100 15" x 19", 100/包	重量级，经济实惠
	中量级	型号	产品说明
		ENV300 15" x 19", 100/包	中量级，经济实惠
		ENV50 30" x 30", 50/包	中量级吸油垫
	轻量级	型号	产品说明
卷吸油		ENV200 15" x 19", 200/包	轻量级，经济实惠，双倍覆盖
		ENV500 15" x 19", 100/包	轻量级，经济实惠
	中量级	型号	产品说明
		ENV150 30" x 150', 1/包	中量级吸油卷，物有所值



SPC™ MAXX 增强型！

使用方便、节省成本。SPC 旧款吸附产品仍然是最热销的产品之一，现在，又采用了 MAXX 技术

功能和优势：

- 具有疏水性，适于室外使用
- 较重量级，粘合而成，从而增加强度，减少纤维
- 表面微凹，有穿孔线，单层吸附材料
- MAXX 技术带来更优的性能，无须附加重量！

使用区域：

- 泄漏应急，清除油污
- 海面或船舶夹板溢油
- 室外工业用途，不受纤维影响的区域



SPC - MAXX 增强型

吸油垫	重量级	型号	产品说明
		SPC100 15" x 19", 100/包	重量级，表面微凹，有穿孔线
		SPC50 33" x 39", 50/包	重量级，表面微凹，特大尺寸
	中量级	型号	产品说明
		SPC300 15" x 19", 100/包	Medium weight, dimpled and perfed
	轻量级	型号	产品说明
		SPC200 15" x 19", 200/包	轻量级，表面微凹，有穿孔线，双倍覆盖
		SPC500 15" x 19", 100/包	轻量级，表面微凹，有穿孔线

吸油卷	重量级	型号	产品说明
		SPC150 38" x 144', 1/包	重量级，表面微凹
		SPC152 19" x 144', 2/包	重量级，表面微凹，宽幅适度



Before



OIL PLUS™

OP为用户提供了一款持久耐用，具有高吸附性能的吸附工具，用于清除石油基类溢物和泄漏物质。

功能和优势：

- 吸收石油基油污、溶剂及其它非水溶性液体
- 表面微凹，有穿孔线，用户可以按所需用量撕下使用，从而达到减少浪费的目的
- 多层，重量级，值得用户信赖的高品质
- OP150DND，150 重量级吸油垫，配有 SPC 独特的分配和处理包装 (Dispense - n - Dispose)



使用区域：

- 适用于工业和环境区域：
- 重型制造业
 - 清除室内 / 室外的石油

更多信息请参阅第 6 页
MRO150DND



OIL Plus™

吸油垫	重量级	型号	产品说明
		OP100	15" x 19", 100/箱
		OP50	30" x 30", 50/包
		OP150DND	15" x 19", 150/箱
中量级	重量级	型号	产品说明
		OP300	15" x 19", 100/箱

吸油卷	重量级	型号	产品说明
	15" 吸油卷	OP15	15" x 150', 1/箱
		OP15P	15" x 150', 1/箱
		OP15DP	15" x 150', 1/箱
		OP15DPS	15" x 73', 1/包
	30" 吸油卷	OP30	30" x 150', 1/箱
		OP30P	30" x 150', 1/箱
		OP30DP	30" x 150', 1/箱
	中量级	型号	产品说明
	15" 吸油卷	OP315P	15" x 150', 1/箱
	30" 吸油卷	OP350DP	30" x 150', 1/箱

SXT™

顶级吸油抹布

功能和优势:

- 高性能吸油专用材料用于清除石油基溢漏物
- 即使饱和也完整无损
- 两侧的纺粘透气织物，可提供：
 - 最大程度延长使用寿命，极低纤维
 - 良好的耐磨性能，不具磨损性——适用于工作站的吸油抹布
 - 承受拧绞和再利用所需的高强度
- 穿孔线有助于用户按所需用量撕下使用，从而达到减少浪费的目的

使用区域:

适用于要求低纤维的区域:

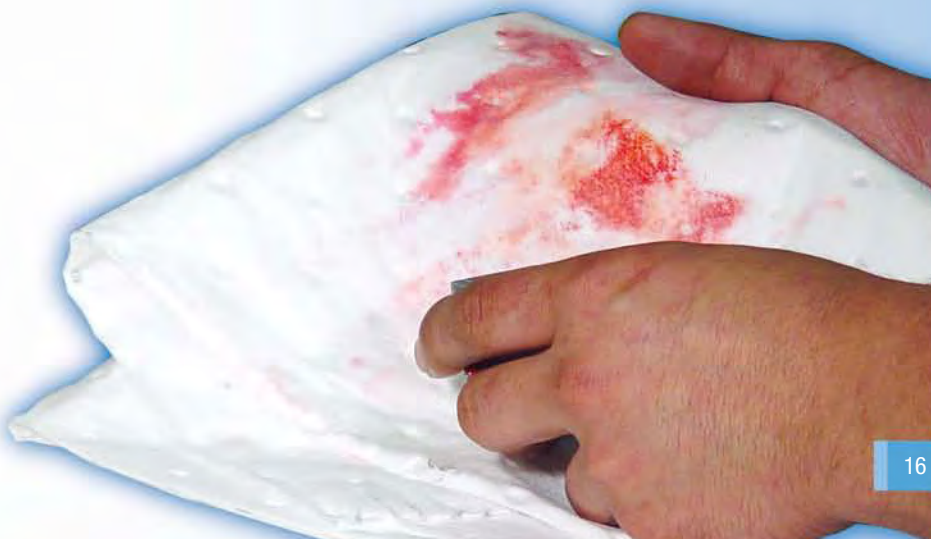
- 高技术产业
- 造纸工业
- 制药业
- 食品加工工业
- 小模制品的制造加工



SXT™

吸油垫	重量级	型号	产品说明
		SXT100	15" x 19", 100/箱
			重量级，足尺穿孔线
	轻量级	型号	产品说明
		SXT200	15" x 19", 200/箱
			轻量级，足尺穿孔线

吸油卷	重量级	型号	产品说明
	15" 吸油卷	SXT15P	15" x 150', 1/箱
	30" 吸油卷	SXT30DP	30" x 150', 1/箱
			重量级，每隔18"有穿孔线
			重量级，每隔15"和中间有分切穿孔线



防静电

经过专业处理的吸油垫和吸油卷



功能和优势：

- 采用防静电处理
- 吸油专用材料不能吸收水——适用于室外区域
- 单层
- 符合美国国家防火协会（NFPA）制定的技术规范

使用区域：

适用于易产生静电的区域

- 燃料、燃油或其它易燃气体
- 计算机制造
- 尤其在冷环境里，效果更突出

防静电

吸油垫	重量级	型号		产品说明
		SR1825	15" x 19", 25/包	经济型包装
		SR1850	15" x 19", 50/包	品质测试
		SR3625	30" x 30", 25/包	特大尺寸
吸油卷	重量级	型号		产品说明
	38" ROLLS	SR3600	30" x 150", 1/包	吸油毯覆盖面积大



您知道吗？

定期检查车间寻找隐患，正确使用吸附材料，选择好理想的产品会帮助分销商以及厂方人员积累更多的专业知识和经验。例如：大型厂家的很多部门所购进的吸附材料的来源各不相同，在对这类厂家所作的环境和现场调查中发现了实现产品标准化和优化调整的良好时机。作为一项增值服务，SPC及其分销商将协助厂家作出更合理的判断，降低成本。

环境调查

SPC的环境调查是一项免费服务——协助工厂保证员工的安全，保持设备清洁，遵守 OSHA、EPA 以及 SPCC 管理规定。该项详细的调查主要采取询问的方式确定使用区域、SPC及其分销商将对如何在厂区正确使用吸附产品给予解答。过去，终端用户将此调查当作“环境审计”，并将调查结果存入档案。

成本节省工作表

眼见为实！这份简单的工作表会帮助你对目前所购买的吸附产品作一个比较——自动计算差价，列出节省费用的情况。

相互对照

这款基于互联网的工具可以帮助你很快地选择到最适合自己的SPC吸附产品。只要点击一下厂家，然后再点击相关产品，你就会发现SPC的产品才是你明智的选择。通过SPC U.S. 主页上的导航条，可以轻松访问相互对照工具。该网站 (www.bradyid.com/spc) 是一个全面功能信息资源中心——包括交互式产品的选择帮助、产品的应用、可查找的相互对照工具、访问 MSDS 等。



化学类吸附产品

在什么情况下，你需要让你的吸附垫和吸附卷标上安全的颜色标记

用SPC绿色和黄色的化学吸附产品提醒员工注意危险液体。这类经表面活性剂处理的聚丙烯吸附垫和吸附卷化学性质不活泼，可用于各类化学物质，包括氢氟酸，因为它们不会与腐蚀性液体发生化学反应。

NEW

MAXX 化学类吸附产品

- 单层，物有所值的吸附产品
- 采用MAXX技术——提升性能，无须附加重量
- 黄色表示危险物
- 可提供各种尺寸规格和配置



Universal Plus™

- 3层结构的优质产品
- 绿色标记表示安全
- 可作为吸附抹布、足尺吸附垫或吸附卷（15" 和 30"）使用
- 穿孔线有助于将浪费降至最低



该项技术：

化学吸附产品所采用的技术或结构决定了每种吸附产品的强度和吸附性能。产品特征及相关信息（等级、穿孔线等）帮助你选择最适合自己需要的吸附产品。



化学类吸附垫和吸附卷的核心材料是具有高吸附性能的熔喷聚丙烯（MBPP）——区别就在这里！

MAXX 化学吸附产品：MAXX 增强型单层结构，表面微凹，有穿孔线。



单层熔喷

Universal Plus:

MBPP 透气织物添加至核心材料两侧以增强耐用性和吸收能力，同时，透气织物只产生少量的纤维和活性物质。



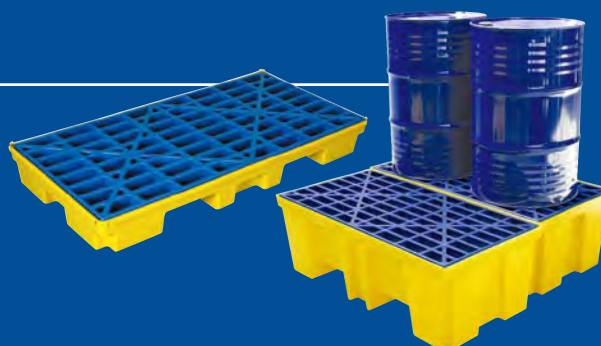
熔喷
熔喷
熔喷

性能特点	MAXX 化学类吸附产品	UN+
耐用性	✓✓	✓✓✓
低纤维	✓✓	✓✓✓
吸附性能	✓✓✓	✓✓✓
相对成本	\$\$	\$\$\$

SPC 吸附产品可以焚化处理 / 焚烧后的灰份小于 0.02%。

你知道 SPC 正在推出它的新款防溢板和盛漏托盘吗？

翻到第33页和第34页，查阅最新相关信息。SPC正在协助商家做好防泄漏、防滴漏和防溢漏等工作，共同创造一个安全、良好的工作环境。



CHEMICAL

MAXX 化学类吸附产品

采用 MAXX 技术的黄色吸附产品将是你清除化学物质的理想选择。

功能和优势:

- MAXX 技术带来更优的性能, 无须附加重量!
- 黄色表示安全, 轻松隔离有害废弃物
- 产品不会与腐蚀性液体发生化学反应



使用区域:

有危险化学品和酸性物质的场所:

- 核电站
- 实验室和医院
- 化学泄漏应急单位
- 经常接触腐蚀性液体的行业

MAXX 化学类吸附产品

吸附垫	型号			产品说明
		CH1212	12" x 12", 50/包, 4包/每箱	便携式可再填充式分配盒
		CH100	15" x 19", 100/箱	足尺穿孔线吸附垫
吸附卷	型号			产品说明
	15" 吸附卷	CH15P	15" x 150', 1/箱	每隔18"有穿孔线
	30" 吸附卷	CH30DP	30" x 150', 1/箱	每隔15"和中间有分切穿孔线



UNIVERSAL PLUS

SPC 推出的绿色通用吸附产品，可以用来清除各种液体，包括：油类、危险的化学品及酸性物质。

功能和优势：

- 化学性质不活泼是清除腐蚀性液体的理想材料
- 三层结构，更强劲、更耐用，减少纤维屑
- 穿孔线有助于用户按所需用量撕下使用，从而达到减少浪费的目的
- 产品的绿色标记（安全通用符号）表示该产品专门用于清除危险物质



使用区域：

有危险化学品和酸性物质的区域：

- 实验室
- 医院
- 制药业
- 经常接触腐蚀性液体的行业

Universal Plus

吸附垫	型号			产品说明
		UN1113	12" x 12", 50/袋, 4 袋 /箱	便携式可再填充式分配盒
		UN1719	15" x 19", 100/箱	足尺穿孔线吸附垫

吸附卷	型号			产品说明
	15" 吸附卷	UN1019	15" x 150', 2/箱	双包装，每隔9"和中间有分切穿孔线
	30" 吸附卷	UN3800	30" x 150', 1/箱	每隔15"和中间有分切穿孔线



你知道如何 选择吸附产品吗？

首先要从末端和废料垃圾中开始查看。选择吸附产品产品的最好方法就是查看它们象什么，什么时候需要处理。

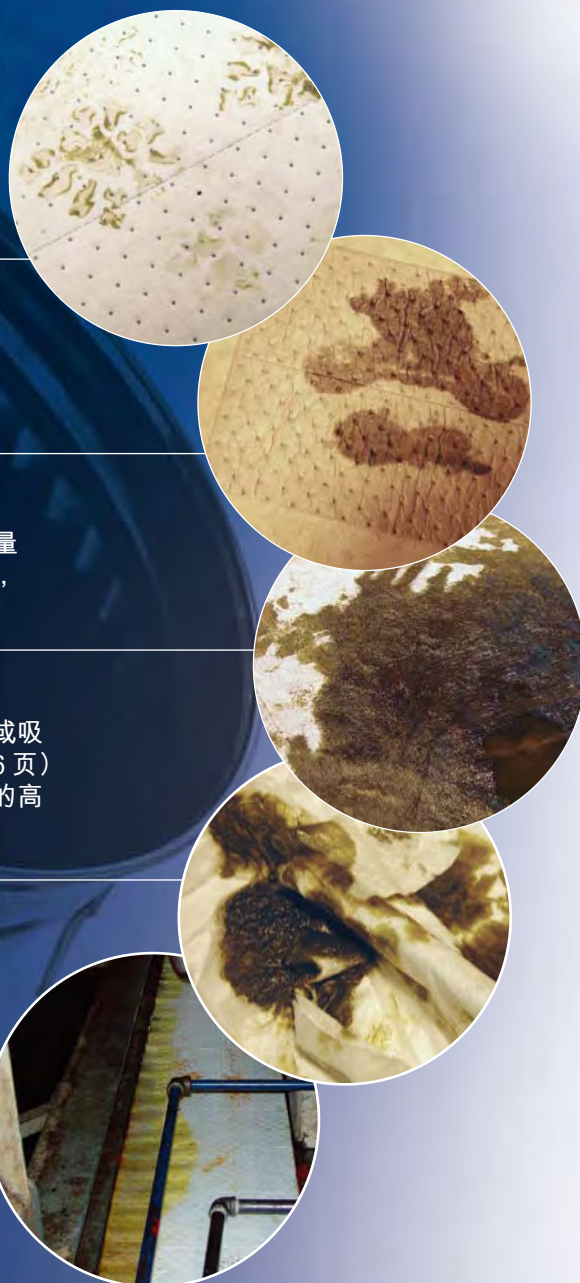
该类吸附材料适用于走道区域——选择一款坚韧度高的吸附产品，如：**BattleMat™**，或者高流量走道专用吸附卷（第9页），持久耐用，具有优秀的吸附性能。想要寻求一款强劲的产品吗？试一下我们工业用吸附毯如：**SIR™**（参见第30页）。

该类用途的吸附产品有很多。选择一些中量级或轻量级吸附垫，如：**MR0300**（参见第5页）或**GP200**（参见第7页）可以节省费用。

吸附产品不足！考虑到重量级吸附垫可以增强性能，从而减少较轻量级吸附垫每天的使用数量。从**MR0100**开始（参见第5页）——因此，该系列成为我们的主打销售产品。

该类吸附垫不具有抗磨损性。试一试我们的超强吸附产品，吸附垫或吸附卷的两侧添加了纺粘透气织物。**UXT**（参见第8页）和**SXT**（第16页）是理想的吸附抹布。如果使用区域为楼层地板，可以考虑使用我们的高流量走道专用吸附产品（上述突出部分）。

某类吸附产品可以容纳泄漏物——可以考虑使用**SOC**（吸附袋）（第25页）来清理发生泄漏的设备。SPC提供各种SOCs（吸附袋）以满足您的需要。



为您的工作区域选择正确的吸附产品。正确选择产品会降低员工受阻的机率，使他们的工作更轻松，创造一个更为安全的工作环境，同时还能为您节省资金！一旦你购进了大量的吸附产品，你打算把它们保存在哪儿？还记得之前提到的吸附材料中心吗？查阅第35页了解更多该款吸附材料组合柜的相关信息。



还有问题吗（或者需要有人检查你所使用过的吸附材料）？

我们的区域销售代表可为您的防泄漏、防溢滴以及防溢漏控制工作制订最佳的对策方案。你可以访问我们的网站 -www.bradyid.com/spc 或者拨打公司电话：**86-21-6100-6588** 即可获取相关信息。

您知道吗？

还在使用粘土？

使用粘土来清除泄漏物、滴漏液体及溢漏物会带来负面的财务影响。它的购买价格也许便宜些，但是仅此而矣。例如：.....你一个月清除40加仑，或者每天清除1加仑。而实际的结果是：

- 40 加仑溢漏物 = 10 袋粘土或 1.5 包 SPC 吸附垫
- 10 袋粘土的价格是 \$50，1.5 包吸附垫的价格大约为 \$90
- 溢漏物清除后，粘土耗费掉了许多 55 加仑的处理桶，其数量是吸附垫消耗量的二到三倍。
- 我们来计算一下清理成本，每个处理桶的价格为 \$350 ——粘土的使用成本将是 SPC 吸附产品的两倍。

还不相信！再参考以下几点：

- OSHA 认定硅石是一种严重危害健康的物质。
- 采用吸附颗粒清除溢物会面临很多困难，要求大量劳力。
- 微小的颗粒物容易侵入损坏机器或成品。
- 粘土耐化学腐蚀性能有限。

*通过估算和平均值来进行基本分析因为个体情况各不相同，你可联系当地的区域销售代表对你的成本作出更深入和具体的分析。



长条吸附袋

日常防溢控制

功能和优势：

- 是可以容纳和吸收液体的可靠软管
- 可用于拐角形状的区域，与不规则表面相符
- 可提供多种型号和尺寸规格的产品
- 是大型工业必备的工作工具

SLIKWIK®

- SOC（吸附袋），填充料为玉米芯
- 超值，除腐蚀性液体外，可吸收任何液体



	型号	产品说明
SLIKWIK®	SW46	3" x 42", 40/箱

吸油专用

- 吸油专用聚丙烯 SOC
- 不能用于吸水或水基溶液
- Wringable and incinerable



	型号	产品说明
吸油专用	OIL430	3" x 4', 30/箱
	OIL412	3" x 4', 12/箱
	OIL806	3" x 8', 6/箱
	OIL124	3" x 12', 4/箱



Before

ALLWIK®

- 通用聚丙烯 SOC（长条吸附袋）
- 适于大多数工业用途
- 可以拧绞，焚烧



	型号	产品说明
ALLWIK®	AW430	3" x 4', 30/箱
	AW412	3" x 4', 12/箱
	AW806	3" x 8', 6/箱
	AW124	3" x 12', 4/箱

HAZWIK®

- 聚丙烯 SOC（长条吸附袋）是清除化学物质的理想选择
- 绿色标记表示安全
- 可以拧绞，焚烧



	型号	产品说明
HAZWIK®	HAZ412	3" x 4', 12/箱
	HAZ124	3" x 12', 4/箱

MULTIWIK™

- 通用型 SOC（长条吸附袋），经济实惠
- 不能用于腐蚀性液体
- 可以拧绞，焚烧



	型号	产品说明
MULTIWIK™	MS50	3" x 4', 40/箱

COBRA COIL™

- 优秀吸溢围袋，填充料为硅藻土
- 适用于大多数液体



	型号	产品说明
COBRA COIL™	CC400	3" x 4', 12/箱

INDUSTRIAL

工业防溢专用产品

各种防溢控制工具专门用于特定工业用途

吸液枕

功能和优势:

- 适于吸收密闭空间内的溢漏和泄漏液体
- 吸油枕是清理废料槽、冷却剂箱、储液器以及集水井的理想产品
- Allwik® 吸液枕可以吸收油基和水基液体
- Hazwik® 吸液枕的绿色标记表示清除危险物质



	型号	产品说明
吸油专用	OIL1818	17" x 19", 16/箱
	OIL1818-2	17" x 19", 8/箱
	OIL99	10" x 10", 32/箱
ALLWIK®	AW1818	17" x 19", 16/箱
	AW1818-2	17" x 19", 8/箱
	AW99	10" x 10", 32/箱
HAZWIK®	HAZ1818	17" x 19", 16/箱
	HAZ1818-2	17" x 19", 8/箱
	HAZ99	10" x 10", 32/箱

承滴盘

功能和优势:

- 聚乙烯承滴盘，持久耐用、低光滑度，使用时，将承滴盘置于溢漏桶栓的下方或其它发生溢漏的区域
- 承滴盘和通用填充料收集的液体量可以达到 3/4 加仑的液体
- 宽底防止被打翻



	型号	型号
ALLWIK®	DPA24	10" x 10", 24/箱

PRIMASORB 超重量级吸油垫

功能和优势:

- 无论何处，你需要一款超重量级吸油垫
- 是控制盛漏托盘溢漏和泄漏的理想材料



	型号	型号
吸油专用	PS500	20" x 20", 50/箱

桶顶盖

功能和优势：

- 预制成与 55 加仑的桶顶相配，设有两个桶孔
- 保持桶、地板及周围存储区域的清洁
- Allwik 能吸收各种液体，可提供吸油专用产品



	型号	产品说明
吸油专用	DT025	22" 直径, 25/ 箱
ALLWIK®	DTA25	22" 直径, 25/ 箱

SPC 放泄塞

功能和优势：

- 防止溢漏和泄漏物质流入排泄系统
- 锥体放泄塞采用 PVC 制成，持久耐用、耐化学腐蚀
- 配有一个金属综眼，方便插入或移出
- 有四种尺寸规格，分别用于 2"、3"、4"、5" 规格的放泄管
- 用完时，可以清洗，重新使用



	型号	产品说明
放泄塞	防泄塞 2	2" 放泄塞
	防泄塞 3	3" 放泄塞
	防泄塞 4	4" 放泄塞
	防泄塞 6	5" 放泄塞

* 放泄塞只能直接交运。

SPC SLIKSTOPPER™

功能和优势：

- 将放泄管封闭坚固，防止溢漏液体四处扩散
- 采用软聚氯乙烯材料制成，耐化学腐蚀性能良好
- 防水、防油和大多数腐蚀性液体
- 有四种尺寸规格
- 使用方便，用肥皂和水清洗后，可以再使用



	型号	产品说明
SLIKSTOPPER™	PVC18	18" x 18" 1/箱
	PVC24	24" x 24" 1/箱
	PVC36	36" x 36" 1/箱
	PVC42	42" x 42" 1/箱

TRACKMAT

大量石油泄漏的终端隔离吸附材料。可以覆盖更宽的火车轨道外侧。
但是现在，它的用途不再仅限于火车轨道！

功能和优势：

- 三层结构特点：
 - 超强耐用，表层具有抗紫外线功能
 - 具有高吸附性能的聚丙烯核心材料
 - 防溢溅阻隔席的表面防漏、防滑
- 可提供垫片和卷装。TrackMat 是吸附性能最佳的防溢溅阻隔席



使用区域：

- 运输公司
- 精炼厂
- 军事区域
- 电厂
- 炼钢厂
- 要求高吸附性能，阻止石油基液体泄漏的区域

Trackmat

吸油卷	重量级	型号	产品说明
		TM58	58" x 80", 1/包
		TM19	19" x 80", 2/包
		TM29	29" x 80", 1/包
吸油垫	重量级	型号	产品说明
		TM30	29" x 29", 30/包
			特大吸油垫

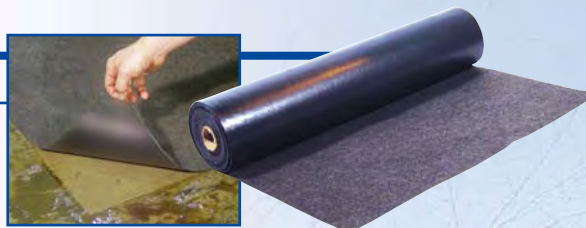


工业用吸附毯

在高流量走道和工作区使用的工业吸附毯，可使车间更为干净和安全

防溢溅阻隔席 (BSM™)

- 工业用吸附毯采用针孔聚丙烯纤维制成
- 防滑表面可以紧贴地板，防止液体渗透到地面。
- 耐磨，抵抗卷曲和弯折
- 可以吸收油、水和化学物质



型号	产品说明	
BSM3650	36" x 50', 1/箱	保持走廊和过道防滑
BSM100	36" x 100', 1/包	适当的长度
BSM300	36" x 300', 1/包	大直径卷筒

工业用吸附毯 (SIR™)

- 采用针孔聚丙烯纤维制成
- 防滑，且清除了在车间和办公室之间出现难看的印记
- 抗腐蚀性液体
- 灰色可以遮掩溢滴和溢漏污物



型号	产品说明	
SIR36	36" x 300', 1/包	最畅销的多用途产品
SIR72	72" x 150', 1/包	宽度加倍，增加覆盖面

循环再造料吸附毯

- 经济型吸附毯，采用再生棉和聚酯纤维制成
- 提供良好的表平面，遮掩污物，吸收溢漏液体
- 能吸收油、水基液体和溶剂
- 是保养、修理工业环境的理想产品



型号	产品说明	
RAG36150	36" x 150', 1/包	持久耐用，采用再生纤维制成

MARINE 海上专用吸附产品

清除水面溢油的专用产品，该产品已经使用了近三十年。

吸油围栏

功能和优势：

- SPC™ 吸油围栏防纤维脱落，使用方便
- 经济型 ENV 吸油围栏配有防纤维脱落蓝色保护外套

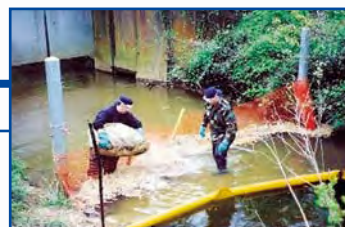


	型号	产品说明
BOOMS	SPC810	8" x 10', 4/包 吸油围栏，功能强劲、防纤维脱落，无裂缝
	SPC510	5" x 10', 4/包 即使达到饱和，也易于处理
	SPC5510	5" x 10', 2/包 双倍 5" 吸油围栏平放覆盖面积更广
	SPC818	8" x 18", 10/包 吸油棒
	ENV810	8" x 10', 4/包 经济型吸油围栏，配有蓝色保护外套，防纤维脱落
	ENV510	5" x 10', 4/包 经济型吸油围栏，配有蓝色保护外套，防纤维脱落

围油栏

功能和优势：

- 阻止水面溢油扩散的经济型解决方案
- 亦可用作污水处理厂和蓄水池的栏栅，用来防止污物和漂浮物的扩散。



	型号	产品说明
分包商级围油栏	CB612	6" 浮筒，12" 裙边，30 米长
迷你型围油栏	CB305	3" 浮筒，4.5" 裙边，7.6 米长

* CB305只能直接交运

清扫器 & 吸油枕

功能和优势：

- 全面清除水面油污和溢油
- 100米长，是拖船或连接两船的理想工具
- 特大吸油枕被套入网中

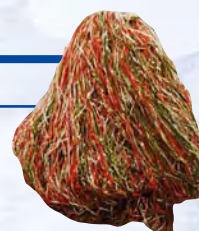


	型号	产品说明	
清扫器	SPC1900	19" x 100', 1/包	配有耐磨蓝色覆材外套
吸油枕	SPC10	14" x 25", 10/包	防纤维脱落，特大吸油枕

OIL NETS™/DRAG NETS™

功能和优势：

- 塑料纤维丝制成
- 漂浮在水中，用来吸附重油
- 回收 1 号或 2 号重油后，可以再利用。
- 提取的油可以循环再利用或用作低级燃料油
- 拖油网可被用作作为两船间的清扫器，或者沿海岸线配置使用。



	型号	产品说明
NETS	ON030	Oil Net 30 / 袋
	ODN08	拖油网，每 15 米有 30 个油网

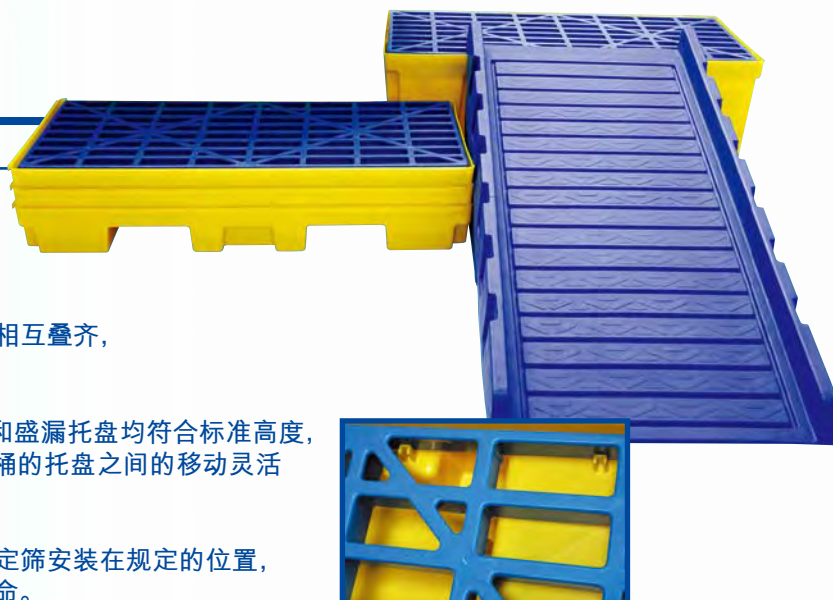


防溢产品

SPC的第一代防溢产品——保证员工和工作环境的安全，防止桶溢漏或泄漏意外的发生。

功能和优势：

- **结构坚固：**SPC的防溢板和盛漏托盘均采用了注塑成型工艺 – 耐用性超强，符合技术要求。
- **可套装式：**卸下固定筛，将板体或托盘相互叠齐，这样可以提高存放和运输效率。
- **法兰和固定筛的标准高度：**SPC 防溢板和盛漏托盘均符合标准高度，使多个板体之间以及配备二至四个储存桶的托盘之间的移动灵活不受限制。
- **固定筛插脚：**使用的时候，用插脚将固定筛安装在规定的位置，防止墙体隆起——延长防溢板的使用寿命。
- **可拆卸型固定筛上有大孔：**可拆卸式固定筛可与 SPC 防溢板和盛漏托盘配合使用（甚至在二至四个储存桶托盘之间）。防溢板和盛漏托盘上也有大孔，方便泄漏检查，清除液体。
- **方便铲车使用：**无论你在北美、欧洲或地球上其它地区，防溢板的巧妙设计，可以让你轻松地使用铲车，重新安放盛漏托盘和桶。



防溢板

功能和优势：

能够容纳 21.2 加仑的液体、低光滑度，两个储存桶的防溢板经济实惠，能够容纳储存桶和调配区内的潜在危险泄漏物质。每个组合式防溢板配有内置夹具，可以轻易、安全地连接多层托盘——搭建一个配置 4 个、6 个、8 个或更多桶的含储存平台。



内置夹具增加防溢板的长度或宽度——无须其它工具或额外费用！



尽可能减小所占储存空间，提高“可套装式”防溢板的运输效率

产品说明	构件	外部尺寸	储槽容量	载重量	重量
防溢板，配有2个储存桶	SC-SD2	26" x 52" x 6"	21.2 加仑	2,500 lbs	30.79 lbs
集油槽放泄工具	SC-DK	安装集油槽套件（选配），共享多层板体的容量。			

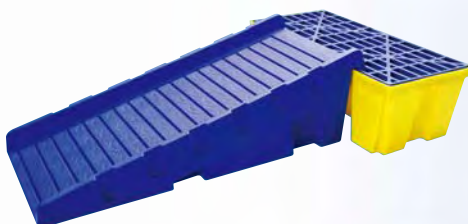
盛漏托盘

功能和优势：

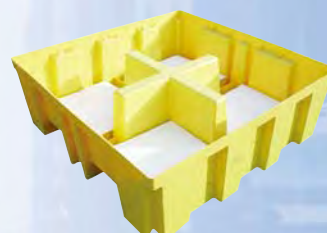
无论你是向政府的第二阻绝系统之规定看齐，还是想让车间的安全性得到维护，SPC 盛漏托盘可提供充足的容量空间（即使整个储存桶都注入到该单元）。可提供二桶和四桶配置，盛漏托盘提供 128.9 加仑的容积——比市场上出售的其它四桶盛漏托盘在性能上要优越得多。



通过“可套装式”单元，可以更为合理地利用工厂、仓库或拖车的空间。



斜板（选配）可与两桶和四桶盛漏托盘配合使用。



购买 PrimaSorb 吸附垫，用来提升盛漏托盘的性能。

产品说明	构件	外部尺寸	储槽容量	载重量	重量
盛漏托盘，配有2个储存桶	SC-DP2	26" x 52" x 17"	68.70 gallon	2,500 lbs	46.4 lbs
盛漏托盘，配有4个储存桶	SC-DP4	52" x 52" x 17"	128.9 gallon	5,000 lbs	88.54 lbs
斜板	SC-DPR	32.5" x 70"		650 lbs	47.5 lbs
PRIMASORB 托盘垫	PS500	20" x 20"			

存取吸附材料的最佳方法



功能和优势：

- 将你所需的 SPC 吸附材料放入吸附材料中心
- 可以容下 38" 的吸附卷及整个产品包装——无须特殊替换物！
- 购买一个，可以挂在墙上或者置于工作台下方
- 购买两个或三个时，可以定制一个吸附材料柜
- 可选配的附件包括转轮、墙上安装支架、暗钉棒和一个附件包（护目镜、手套、处理袋和应急手册）

使用区域：

- 吸附材料调配站
- 可拆卸式防溢控制单元
- 扩展仓储系统和管理库存计划
- 精益计划中的新型工具
（支持“5S”原则中的两项——整顿或“Seiton”以及清扫或“Seiso”）

产品说明

型号

运输重量（磅）

吸附材料中心专用：

吸附材料柜

SC-3000

49

尺寸：未组装 127cm 长 x 66cm 宽 x 19.7cm 高
组 装 127cm 长 x 52cm 宽 x 66cm 高

附件：

- 转轮
- 附件包
- 墙上安装支架
- 暗钉棒：15” 暗钉棒和 40” 暗钉棒



	型号	运输重量 (磅)
转轮	SC-4	3
附件包	SC-ACC	2
墙上安装支架	SC-MB	2
15” 暗钉棒	SC-D15	1
40” 暗钉棒	SC-D40	1

您知道吗？

将吸附材料中心置于车间和所需区域较近的地方，可以很大程度上改善工人的生产能力和效率。为了突发事件的应急处理、日常维修以及安全，你不会希望员工为了查找他们所需的吸附材料，而在工作岗位、工厂的另一侧或工具室时之间迷失方向吧。

用公司图标颜色的吸附材料中心或制定的标签（最基本的应用）强调公司的安全计划。每扇门的内侧贴上组织安全手册、ISO 要求或“当溢漏事故发生时，应该如何应对”等标示，包括吸附材料中心。



SPILL KITS

便携式防污应急箱

由于可能会出现意外事故，因此最好有所准备，配备 SPC 的防污应急箱。

- 各种防污应急箱
- 可以处理 5 至 200 加仑的污物
- 通用型 (Allwik)、吸油专用型或化学类吸附材料 (Hazwik) 均配有应急箱

经济型 Spill Kit™

采用高度可视的黄色 PVC 袋包装，最适用于小规模泄漏事故。价格公道，尺寸合适，并且物有所值。**每件应急箱能吸收 5 加仑的溢物。**每个包装箱装有 5 件应急箱

类型	型号
吸油专用	SKO-PP
Allwik	SKA-PP
Hazwik	SKH-PP

套件项目：
 10 张吸附垫 (15" x 19")
 2 个长条吸附袋 (3" x 4')
 乳胶手套
 1 个处理袋
 说明书



Attack Pac™

效率高、节省空间、单独使用的防污应急箱、采用抗穿刺和防紫外线箔衬袋包装 (包括吊挂索环) **每件应急箱能吸收 7 加仑的溢物。**每个包装箱装有 4 件应急箱。

类型	型号
吸油专用	SKO-ATK
Allwik	SKA-ATK
Hazwik	SKH-ATK

套件项目：
 15 张吸附垫 (15" x 19")
 3 个长条吸附袋 (3" x 4')
 乳胶手套
 1 个处理袋
 说明书
 护目镜



Emergency Spill Sak™

便携式经济型防污应急箱，采用再生材料袋包装**每件应急箱能吸收 9 加仑的溢漏污物**

类型	型号
吸油专用	SKO-SAK
Allwik	SKA-SAK
Hazwik	SKH-SAK

套件项目：
 10 张吸附垫 (15" x 19")
 2 个长条吸附袋 (3" x 4')
 1 个吸附枕 (17" x 19")
 乳胶手套
 1 个处理袋
 说明书



Emergency Response Kit

该款应急箱的价值和袋前一样清晰。快速评估你的吸附材料，然后把它扛在肩上，应对泄漏事故。**每件应急箱能吸收 15 加仑的溢物。**每个包装箱装有 2 件应急箱。

类型	型号
吸油专用	SKO-CFB
Allwik	SKA-CFB
Hazwik	SKH-CFB

套件项目：
 32 张吸附垫 (15" x 19")
 5 个长条吸附袋 (3" x 4')
 1 个吸附枕 (18" x 18")
 乳胶手套
 2 个处理袋
 说明书
 护目镜



DRUM SPILL KITS

6.5 加仑防溢桶

回收桶内配有防污应急箱，极易存取。适用于小规模应急处理。

每件应急箱能吸收9加仑的溢漏污物

类型	型号
吸油专用	SKO-BKT
Allwik	SKA-BKT
Hazwik	SKH-BKT

套件项目：

10张吸附垫 (15" x 19")
3个长条吸附袋 (3" x 4')
乳胶手套
2个处理袋
说明书



20 加仑包装容器

选用 UN 国际认可的有螺旋盖子的防水和抗化学品聚乙烯包装容器，适用于小到中等规模的泄漏事故。

每件应急箱能吸收15加仑的溢漏污物

类型	型号
吸油专用	SKO-20
Allwik	SKA-20
Hazwik	SKH-20

套件项目：

12张吸附垫 (15" x 19") 乳胶手套
3个长条吸附袋 (3" x 12') 3个处理袋
2个吸附枕 (17" x 19") 应急处理
护目镜 手册



55 加仑桶

可快速响应开启和关闭手柄锁住55加仑桶

该桶符合 UN 国际规范要求，适用于中等规模泄漏事故。

每件应急箱能吸收38加仑的溢漏污物

类型	型号
吸油专用	SKO-55
Allwik	SKA-55
Hazwik	SKH-55

套件项目：

50张吸附垫 (15" x 19") 乳胶手套
4个长条吸附袋 (3" x 12') 5个处理袋
8个吸附枕 (17" x 19") 应急处理
护目镜 手册



95 加仑超大包装容器

这款带有螺旋顶盖的高强度高质量回收桶，安全、高度可视，符合美国运输部 (DOT) 和 UN 国际规范要求。适用于大规模泄漏事故。

每件应急箱能吸收 75 加仑的溢漏污物

类型	型号
吸油专用	SKO-95
Allwik	SKA-95
Hazwik	SKH-95

套件项目：

110张吸附垫 (15" x 19") 乳胶手套
12个长条吸附袋 (3" x 4') 10个处理袋
8个长条吸附袋 (3" x 12') 应急处理
8个吸附枕 (17" x 19") 手册
护目镜



SPILL KITS

可拆卸式防污应急箱

Spill Kaddie

可拆卸式小型防污应急箱专门用于快速防溢漏事故应急处理或清除厂区里的污物
(规格: 18"L x 17"W x 39"H)。

每件应急箱能吸收22加仑的溢漏污物

类型	型号
吸油专用型	SKO-K2
Allwik	SKA-K2
Hazwik	SKH-K2

套件项目:

1个吸附卷 (15" x 73") – 内有穿孔线
200张吸附垫 (7.5" x 9")
5个长条吸附袋 (3" x 4')
8个吸附枕 (10" x 10")

护目镜
乳胶手套
5个处理袋
应急处理手册



Large Spill Truck

超大聚乙烯箱, 耐化学腐蚀, 防水。

装有轮子, 具有高度的可移动性。可以提供最高的应急准备状态。

类型	型号
吸油专用型	SKO-LT
Allwik	SKA-LT
Hazwik	SKH-LT
海上专用型	SKM-LT
空箱	SC-LBIN

SKO-LT、SKA-LT、SKH-LT 套件项目:

能吸收 126 加仑的污物

200张吸附垫 (15" x 19")
8个吸附枕 (17" x 19")
3双乳胶手套
应急处理手册

24个长条吸附袋 (3" x 4')
12个长条吸附袋 (3" x 12')
护目镜
15个处理袋

SKM-LT套件项目:

能吸收 153 加仑的污物

400张吸附垫 (15" x 19")
护目镜
应急处理手册

4条吸附围栏 (5" x 10')
1个清扫器 (19" x 100')
6双乳胶手套
15个处理袋



特大 Spill Truck

类型	型号
吸油专用型	SKO-XLT
Allwik	SKA-XLT
Hazwik	SKH-XLT
海上专用型	SKM-XLT
空箱	SC-XLBIN

SKO-XLT、SKA-XLT、SKH-XLT套件项目:

能吸收 174 加仑的溢污

250张吸附垫 (15" x 19")
8个吸附枕 (17" x 19")
3双乳胶手套
应急处理手册

36个长条吸附袋 (3" x 4')
20个长条吸附袋 (3" x 12')
护目镜
30个处理袋

SKM-XLT套件项目:

能吸收 258 加仑的溢污

600张吸附垫 (15" x 19")
护目镜
应急处理手册

8个吸附围栏 (5" x 10')
2个清扫器 (19" x 100')
6双乳胶手套
30个处理袋



可提供防溢箱, 防溢箱分为配有套件和不配套件两种。



吸附颗粒

用于溢出物清理，实验室包装和阻止液体扩散的通用型颗粒状吸附材料。

Dri-Zorb®

- 全部采用玉米芯为填充料的吸附产品
- 粘土的有效替代材料，能快速吸收切削油、油脂、水及其它液体
- 适用于飞机维护、车间、食品加工、装油管线和其它液体转运站
- 不能用于腐蚀性液体

* 只能用托盘装运，FOB Delphi，印地安纳州。



Cansorb™

- 一种全有机、油类专用吸附材料，采用高质量纤维苔藓泥炭制成。
- 吸附量为自身重量的 8 倍。

* 只能用托盘直接交运，FOB Berwick, Nova Scotia。



Oil & Gas Absorbent™

- 通用型漂白土
- 吸水量可达自身重量的100%，吸收石油基液体的量能达到其自身重量的65%
- 防滑，即使表面是湿的

* 至少10个托盘，FOB Meigs, Georgia。



Oil Gator®

- 全天然可生物分解的吸附材料
- 可容纳的油或油基液体的重量可达自身重量的 2 至 6 倍
- 可回收废品含有天然的微生物和营养
- 不污染环境，防止污染物渗入土壤和地下水

* 只能用托盘。



型号	产品说明	
DZ100	Dri-Zorb	40 lbs / 袋, 50 袋 / 托盘
CS-CB-18	Cansorb/Compressed, Oil Only	18 lbs / 袋, 50 袋 / pallet
CS-LFB-10	Cansorb/Loose, Oil Only	10 lbs / 袋, 4 袋 / 箱
OGA-40	Oil & Gas Absorbent	40 lbs / 袋, 50 袋 / 托盘
GS-10	Oil Gator	30 lbs / 袋, 60 袋 / 托盘

INDEX

化学类吸附产品使用手册

列出了普通工业液体和吸附产品的使用

吸油专用聚丙烯吸附产品包括:	SPC吸油材料、Oil Plus、SXT、吸油专用长条吸附袋和吸附枕、Trackmat、ENV吸油材料
通过用型和化学品专用聚丙烯吸附产品:	MRO Plus、UXT、Universal Plus、Allwik & Hazwik长条吸附袋和吸附枕、SIR、防溢溅阻隔席、BattleMat、GP、Cobra Coil、高流量走道
通用型/全有机、非侵蚀性吸附产品包括:	Multiwik吸附袋、Slikwik吸附袋、Dri-zorb、循环再造料吸附毯、SW46

化学类 聚丙烯	吸油专 用型聚丙烯	通用型 聚丙烯	通用型 有机类	化学类 聚丙烯	吸油专 用型聚丙烯	通用型 聚丙烯	通用型 有机类
乙醛		✓	✓	甘油	✓	✓	✓
乙酸		✓		庚烷	✓	✓	✓
乙酸酐		✓		己烷		✓	
丙酮	✓	✓	✓	肼		✓	
乙醚		✓		盐酸		✓	
丙烯醛	✓	✓		氢氟酸	✓	✓	
丙烯腈		✓	✓	氢氰酸		✓	✓
丙烯酸		✓		过氧化氢	✓	✓	✓
丙烯乳剂		✓	✓	异丁醇	✓	✓	
烯丙醇		✓	✓	异丁酸	✓	✓	✓
氨基苯甲酸		✓		醋酸异丙酯	✓	✓	✓
氨(脱水)	✓	✓	✓	异丙醇	✓	✓	✓
氢氧化铵	✓	✓	✓	火油	✓	✓	✓
醋酸戊酯	✓	✓		亚麻子油	✓	✓	✓
戊醇		✓	✓	润滑油	✓	✓	✓
苯胺		✓	✓	氢氧化镁		✓	
防冻剂		✓	✓	甲醇	✓	✓	✓
王水		✓		氯代甲烷	✓	✓	
航空燃料	✓	✓	✓	甲醚	✓	✓	✓
苯	✓	✓	✓	丁酮	✓	✓	✓
安息香酸		✓		丙酸甲酯	✓	✓	✓
苯基氰		✓		矿物油	✓	✓	✓
苯甲酰氯		✓		车用机油	✓	✓	✓
苯甲醇		✓	✓	苯	✓	✓	✓
硼酸		✓		硝酸		✓	
制动液	✓	✓	✓	硝基苯		✓	
溴		✓		硝基苯甲酸		✓	
醋酸丁酯	✓	✓		硝基甲苯	✓	✓	✓
丁醇	✓	✓	✓	辛烷	✓	✓	✓
丁酸	✓	✓		油酸	✓	✓	
氨丁烷		✓	✓	橄榄油	✓	✓	✓
丁酸	✓	✓		石蜡	✓	✓	✓
氢氧化钙		✓		全氯乙烯	✓	✓	✓
苯酚		✓		石油醚	✓	✓	✓
二硫化碳		✓		石炭酸		✓	✓
四氯化碳	✓	✓	✓	磷酸		✓	
蓖麻油	✓	✓	✓	电镀液		✓	
氯水		✓		氢氧化钾		✓	✓
氯乙酸		✓		丙醇		✓	
氯苯		✓		丙酸	✓	✓	
氯仿	✓	✓	✓	丙醇	✓	✓	✓
铬酸(50%)		✓		丙二醇	✓	✓	✓
氯磺酸		✓		喹啉		✓	
柠檬酸		✓		间苯二酚		✓	
次氯酸钠(纯漂白)		✓	✓	盐溶液(金属)		✓	✓
玉米油	✓	✓	✓	硅油	✓	✓	✓
棉花子油	✓	✓	✓	硝酸银		✓	✓
甲酚	✓	✓	✓	皂碱液(高浓度)	✓	✓	✓
环己烷	✓	✓	✓	碳酸氢钠		✓	✓
清洁剂		✓	✓	氯化钠		✓	✓
二氯苯	✓	✓		氢氧化钠		✓	✓
二乙胺	✓	✓		次氯酸钠		✓	✓
二乙醚	✓	✓	✓	硝酸钠		✓	✓
邻苯二甲酸盐	✓	✓	✓	氯化锡		✓	
二硝基苯	✓	✓		淀粉		✓	✓
三恶烷		✓	✓	苯乙烯	✓	✓	✓
以太	✓	✓	✓	蔗糖		✓	✓
乙酸乙酯	✓	✓	✓	硫酸		✓	
乙醇	✓	✓	✓	合成机油	✓	✓	✓
苯乙烷	✓	✓		丹宁酸		✓	
氯乙烷	✓	✓		甲苯	✓	✓	✓
乙醚	✓	✓	✓	变压器油	✓	✓	✓
丙酸乙酯	✓	✓	✓	三氯乙烯	✓	✓	✓
乙二醇		✓	✓	三甘醇	✓	✓	✓
甲醛		✓	✓	松节油	✓	✓	✓
蚊香		✓		尿素		✓	✓
燃料油	✓	✓	✓	醋酸乙烯酯	✓	✓	✓
汽油	✓	✓	✓	醋		✓	✓
变速箱油	✓	✓	✓	二甲苯	✓	✓	✓
冰醋酸		✓	✓				

免责声明: 以上提供的信息仅作参考。SPC对提供数据的绝对准确性不承担任何明示或默示的责任或担保。假定上述化学品处在大气温度和大气压力以及基本状态中, 没有发生化合或混合作用。建议用户进行小型抽样测试, 确保安全使用。

索引

通用型

吸油专用

化学品

塑料

型号	尺寸规格	包装	运输重量	吸附性能 容量因数 (g/g)	吸附容量 (加仑)	防静电	穿孔线	重量级 重量级、中量级、轻量级	托盘数量	页码
吸附垫										
BM100	15"x19"	100/BALE	16.5#	12.5	27.5	✓	✓	重量级	40	9
CH100	15"x19"	100/CASE	15	18	30	✓	✓	中量级	30	21
CH1212	12"x12"	200/CASE	16	18	30	✓		中量级	30	21
ENV100	15"x19"	100/BALE	14.5#	20	33			重量级	30	13
ENV200	15"x19"	200/BALE	16#	23	51			轻量级	18	13
ENV300	15"x19"	100/BALE	12#	20	28			中量级	36	13
ENV50	30"x30"	50/BALE	19#	20	50			中量级	10	13
ENV500	15"x19"	100/BALE	8	23	26			轻量级	48	13
GP100	15"x19"	100/BALE	14.5#	18	30	✓		重量级	30	7
GP200	15"x19"	200/BALE	16#	20	44	✓		轻量级	18	7
GP500	15"x19"	100/BALE	8	20	22	✓		轻量级	30	7
MRO100	15"x19"	100/CASE	17.5#	12.5	26	✓	✓	重量级	30	5
MRO100-2	15"x19"	50/BALE	8#	12.5	13.5	✓	✓	重量级	54	5
MRO150DND	15"x19"	150/CASE	27#	12.5	39	✓	✓	重量级	18	5
MRO300	15"x19"	100/CASE	14#	12.5	20.5	✓	✓	中量级	36	5
MRO50	30"x30"	50/BALE	24.5#	12.5	41	✓		重量级	10	5
MXO1000	15"x19"	100/CASE	10	23	26		✓		36	2
MXU1000	15"x19"	100/CASE	10	24	27		✓		36	2
OP100	15"x19"	100/CASE	17.5#	12.5	26		✓	重量级	30	15
OP150DND	15"x19"	150/CASE	27#	12.5	39		✓	重量级	18	15
OP300	15"x19"	100/CASE	14#	12.5	20.5		✓	中量级	36	15
OP50	30"x30"	50/BALE	24.5#	12.5	41			重量级	10	15
PS500	20"x20"	50/BALE	16.5	16	31.7			重量级	24	27
SPC100	15"x19"	100/BALE	15.5#	18	35		✓	重量级	30	14
SPC200	15"x19"	200/BALE	16#	18	40		✓	轻量级	18	14
SPC300	15"x19"	100/BALE	12#	18	30		✓	中量级	36	14
SPC500	15"x19"	100/BALE	8#	18	20		✓	轻量级	48	14
SPC50	33"x39"	50/BALE	34.5#	15	73			重量级	10	14
SR1825	15"x19"	25/BALE	4#	15	8	✓		重量级	90	17
SR1850	15"x19"	50/BALE	4.5#	15	9	✓		轻量级	78	17
SR3625	30"x30"	25/BALE	10#	15	16	✓		重量级	14	17
SXT100	15"x19"	100/CASE	14.5#	12	19.5		✓	重量级	36	16
SXT200	15"x19"	200/CASE	18.6#	10	31.5		✓	轻量级	30	16
TM30	29"x29"	30/BALE	21#	9	25			重量级	15	29
UN1113	12"x12"	50/BAG, 4 BAGS/CASE	16#	12.5	20	✓		中量级	30	22
UN1719	15"x19"	100/CASE	14.5#	12.5	20.5	✓	✓	中量级	36	22
UXT100	15"x19"	100/CASE	14.5#	11	19	✓	✓	重量级	36	8
UXT200	15"x19"	200/CASE	18.5#	10	31.5	✓	✓	轻量级	30	8
吸附卷										
BM15	15"x150'	1/CASE	18#	12.5	25	✓	✓	重量级	30	9
BM30	30"x150'	1/CASE	34.5#	12.5	52	✓	✓	重量级	15	9
BM30X	30"x150'	1/CASE	34.5#	12.5	52	✓		重量级	18	9
CH15P	15"x150'	1/CASE	17.5	12.5	20	✓	✓	中量级	30	21
CH30DP	30"x150'	1/CASE	26.5	12.5	40	✓	✓	中量级	15	21
ENV150	30"x150'	1/BALE	22#	15	44			中量级	18	13
GP30	30"x150'	1/BALE	28#	12.5	48	✓		重量级	18	7
HT15	15"x150'	1/CASE	16#	12.5	23		✓	重量级		10
HT153	15"x300'	1/BALE	20#	12.5	32	✓	✓	中量级	24	10
HT30	30"x150'	1/CASE	32#	12.5	47		✓	重量级		10
HT303	30"x300'	1/BALE	40#	12.5	63	✓	✓	中量级	15	10
HT555	15"x150'	1/CASE	16#	12.5	23	✓	✓	重量级	30	10
MRO12P	12"x150'	1/BALE	13#	12.5	20	✓	✓	重量级	45	5
MRO15	15"x150'	1/CASE	17.5#	12.5	24	✓		重量级	30	5
MRO15DP	15"x150'	1/CASE	17.5#	12.5	24	✓	✓	重量级	30	5

运输重量和吸附容量可参考 SPC 的通用产品规格 (GPS)。某些参数会在生产过程产生不同差异 (包括耐磨性)。吸附能力的参数是根据 ASTM F726 的测试方法, 使用不含清洁剂成分, 中等粘性的 SAE20 润滑油进行测试得出。而这里的托盘数量是常规的托盘数量, 可能会随订单变化。

索引

通用型

吸油专用

化学品

塑料

型号	尺寸规格	包装	运输重量	吸附性能 容量因数 (g/gs)	吸附容量 (加仑)	防静电	穿孔线	重量级 重量级 中量级 轻量级	托盘数量	页码
ROLLS CONT.										
MRO15DPS	15"x73'	1/BALE	8#	12.5	12	✓	✓	重量级	80	5
MRO15P	15"x150'	1/CASE	17.5#	12.5	24	✓	✓	重量级	30	5
MRO24DP	24"x150'	1/BALE	24#	12.5	39	✓	✓	重量级	27	5
MRO30	30"x150'	1/CASE	33#	12.5	49	✓		重量级	15	5
MRO30DP	30"x150'	1/CASE	33#	12.5	49	✓	✓	重量级	15	5
MRO30P	30"x150'	1/CASE	32#	12.5	49	✓	✓	重量级	15	5
MRO315P	15"x150'	1/CASE	14#	12.5	20	✓	✓	中量级	30	5
MRO350	30"x150'	1/CASE	26.5#	12.5	38	✓		中量级	15	5
MRO350DP	30"x150'	1/CASE	26.5#	12.5	38	✓	✓	中量级	15	5
OP15	15"x150'	1/CASE	17.5#	12.5	24			重量级	30	15
OP15DP	15"x150'	1/CASE	17.5#	12.5	24		✓	重量级	30	15
OP15DPS	15"x73'	1/BALE	8#	12.5	12		✓	重量级	80	15
OP15P	15"x150'	1/CASE	17.5#	12.5	24		✓	重量级	30	15
OP30	30"x150'	1/CASE	33#	12.5	49			重量级	15	15
OP30DP	30"x150'	1/CASE	32.5#	12.5	49		✓	重量级	15	15
OP30P	30"x150'	1/CASE	32.5#	12.5	49		✓	重量级	15	15
OP315P	15"x150'	1/CASE	14#	12.5	19		✓	中量级	30	15
OP350DP	30"x150'	1/CASE	26.5#	12.5	38		✓	中量级	15	15
SPC150	38"x144'	1/BALE	34.5#	15	70			重量级	18	14
SPC152	19"x144'	2/BALE	34.5#	15	70			重量级	18	14
SR3600	30"x150'	1/BALE	22#	15	44	✓		重量级	18	17
SXT15P	15"x150'	1/CASE	14#	12	18		✓	重量级	30	16
SXT30DP	30"x150'	1/CASE	26.5#	12	37		✓	重量级	15	16
TM19	19"x80'	2/BALE	31#	9	36			重量级	18	29
TM29	29"x80'	1/BALE	24#	9	27			重量级	32	29
TM58	58"x80'	1/BALE	46#	9	55			重量级	9	29
UXT15P	15"x150'	1/CASE	14.5#	11	17	✓	✓	重量级	30	8
UXT30DP	30"x150'	1/CASE	27.5#	11	35	✓	✓	中量级	15	8
UN1019	15"x150'	2/CASE	24#	12.5	39	✓	✓	中量级	15	22
UN3800	30"x150'	1/CASE	27#	12.5	39	✓	✓	中量级	15	22
RUGS										
BSM100	36"x100'	1/BALE	24#	8	25	✓		中量级	40	30
BSM300	36"x300'	1/BALE	67#	8	74	✓		中量级	12	30
BSM3650	36"x50'	1/CASE	12#	8	12	✓		中量级	40	30
RAG36150	36"x150'	1/BALE	47#	9	55	✓		重量级	10	30
SIR36	36"x300'	1/BALE	50#	8.5	59	✓		中量级	12	30
SIR72	72"x150'	1/BALE	50#	8.5	59	✓		中量级	12	30
SOCs										
AW124	3"x12'	4/CASE	12#	9	12	✓			40	26
AW412	3"x4'	12/CASE	12#	9	12	✓			40	26
AW430	3"x4'	30/CASE	26#	9	30	✓			20	26
AW806	3"x8'	6/CASE	12#	9	12	✓			40	26
CC400	3"x4'	12/CASE	29#	8.5	3.3				32	26
HAZ124	3"x12'	4/CASE	12#	9	12	✓			40	26
HAZ412	3"x4'	12/CASE	12#	9	12	✓			40	26
MS50	3"x4'	40/CASE	43#	7	38				15	26
OIL124	3"x12'	4/CASE	11#	9	12				40	25
OIL412	3"x4'	12/CASE	11#	9	12				40	25
OIL430	3"x4'	30/CASE	25#	9	28				20	25
OIL806	3"x8'	6/CASE	11#	9	12				40	25
SW46	3"x42"	40/CASE	45-50#	3	20				16	25

运输重量和吸附容量可参考 SPC 的通用产品规格 (GPS)。某些参数会在生产过程产生不同差异 (包括耐磨性)。吸附能力的参数是根据 ASTM F726 的测试方法, 使用不含清洁剂成分, 中等粘性的 SAE20 润滑油进行测试得出。而这里的托盘数量是常规的托盘数量, 可能会随订单变化。

索引

				通用型	吸油专用	化学品	塑料			
型号	尺寸规格	包装	运输重量	吸附性能 容量因数 (gl/g)	吸附容量 (加仑)	防静电	穿孔线	重量 重量级, 中量级, 轻量级	托盘数量	页码
BOOMS										
ENV810	8"x10'	4/BALE	38#	13	65				9	31
ENV510	5"x10'	4/BALE	19#	13	32				20	31
SPC810	8"x10'	4/BALE	40#	13	71				9	31
SPC510	5"x10'	4/BALE	19#	13	32				20	31
SPC5510	5"x 10'	2/BALE	38#	12	61				12	31
PILLOWS & BILGE BOOMS										
AW1818	17"x19"	16/CASE	19#	12.5	28	✓			20	27
AW1818-2	17"x19"	8/CASE	9.5#	12.5	14	✓			40	27
AW99	10"x10"	32/CASE	12#	12.5	21	✓			40	27
HAZ1818	17"x19"	16/CASE	19#	12.5	28	✓			20	27
HAZ1818-2	17"x19"	8/CASE	9.5#	12.5	14	✓			40	27
HAZ99	10"x10"	32/CASE	12#	12.5	21	✓			40	27
OIL1818	17"x19"	16/CASE	19#	12.5	28				20	27
OIL1818-2	17"x19"	8/CASE	9.5#	12.5	14				40	27
OIL99	10"x10"	32/CASE	12#	12.5	19				40	27
SPC10	14"x25"	10/BALE	26#	12.5	42				10	32
SPC818	8"x18"	10/BALE	17#	12.5	28				16	31
DRIP PANS										
DPA24	10"x10"	24/CASE	30#	9	24	✓			20	27
DRUM TOP COVERS										
DTA25	22" DIAMETER	25/CASE	6#	12.5	6	✓		中量级	48	28
DT025	22" DIAMETER	25/CASE	6#	12.5	6			中量级	48	28
SWEEP										
SPC1900	19"x100'	1/BALE	13#	15	25			中量级	36	32
OIL NETS, DRAG NETS, CONTAINMENT BOOMS										
CB305	3"FLOAT, 4.5"SKIRT, 25' SECTIONS BANTAM BOOM		22.5#	N/A	N/A				11	32
CB612	6"FLOAT, 12"SKIRT, 100' SECTIONS CONTRACTOR BOOM		200#	N/A	N/A				3	32
ODN08	30 HALF-POUND UNITS ON A ROPE	1/BALE	16#	15	15				24	32
ON030	HALF POUND PLASTIC FILAMENTS	30/BALE	17#	15	15				24	32
LOOSE GRANULAR										
CS-CB-18	2 Cu. Ft. Peat Moss	1 BAG	20#	8	18				50	40
CS-LFB-10	1.5 Cu. Ft. Peat Moss	4/CASE	40#	8	40				16	40
DZ100	DRI-ZORB (CORN COB)	1 BAG	40#	1.5	8.5				50	40
GS-10	OIL GATOR	1 BAG	30#	2 to 6					60	40
OGA-40	FULLER'S EARTH	1 BAG	40#	1	5				50	40
SORBENT CENTER										
SC-3000	50"L X 26"W X 7.75"H	1/EACH	49	N/A	N/A				15	35
SC-4		5/EACH	3	N/A	N/A					36
SC-ACC		1/EACH	2	N/A	N/A					36
SC-D15	15" Dowel	1/EACH	1	N/A	N/A					36
SC-D40	40" Dowel	1/EACH	1	N/A	N/A					36
SC-MB		1/EACH	2	N/A	N/A					36
SPILL KITS										
SC-LBIN	47"L X 34"W X 43"H	1/EACH	58	N/A	N/A				1	39
SC-XLBIN	57.5"L X 40.5"W X 47"H	1/EACH	70	N/A	N/A				1	39
SKA-20	21"Dia. X 18"H	1/EACH	27	N/A	15				20	38
SKA-55	24"Dia. X 37"H	1/EACH	57	N/A	38				8	38

运输重量和吸附容量可参考 SPC 的通用产品规格 (GPS)。某些参数会在生产过程产生不同差异 (包括耐磨性)。吸附能力的参数是根据 ASTM F726 的测试方法, 使用不含清洁剂成分, 中等粘性的 SAE20 润滑油进行测试得出。而这里的托盘数量是常规的托盘数量, 可能会随订单变化。

索引

通用型

吸油专用

化学品

塑料

型号	尺寸规格	包装	运输重量	吸附性能 容量因数 (g/g)	吸附容量 (加仑)	防静电	穿孔线	重量 重量级, 中量级, 轻量级	托盘数量	页码
SPILL KITS CONT.										
SKA-95	31.5"Dia. X 35"H	1/EACH	104	N/A	75				4	38
SKA-ATK	20.5"L X 20.5"W X 18.25"H	4/CASE	41	N/A	7				24	37
SKA-BKT	14"Dia. X 18"H	1/EACH	9	N/A	9					38
SKA-CFB	25.5"L X 17"W X 21.5"H	2 KITS/CASE	24.9	N/A	15				20	37
SKA-K2	18"L X 17"W X 39"H	1/EACH	42	N/A	22				12	39
SKA-LT	47"L X 34"W X 43"H	1/EACH	164	N/A	126				1	39
SKA-PP	20"L X 16"W X 4"H	5/CASE	20	N/A	5				50	37
SKA-SAK	18"L X 24"W X 8"H	1/CASE	10	N/A	9					37
SKA-XLT	57.5"L X 40.5"W X 47"H	1/EACH	221	N/A	174				1	39
SKH-20	21"Dia. X 18"H	1/EACH	27	N/A	15				20	38
SKH-55	24"Dia. X 37"H	1/EACH	57	N/A	38				8	38
SKH-95	31.5"Dia. X 35"H	1/EACH	104	N/A	75				4	38
SKH-ATK	20.5"L X 20.5"W X 18.25"H	4/CASE	41	N/A	7				24	37
SKH-BKT	14"Dia. X 18"H	1/EACH	9	N/A	9				20	38
SKH-CFB	25.5"L X 17"W X 21.5"H	2 KITS/CASE	24.9	N/A	13.3				20	37
SKH-K2	18"L X 17"W X 39"H	1/EACH	42	N/A	22				12	39
SKH-LT	47"L X 34"W X 43"H	1/EACH	164	N/A	115				1	39
SKH-PP	20"L X 16"W X 4"H	5/CASE	20	N/A	5				50	37
SKH-SAK	18"L X 24"W X 8"H	4/CASE	10	N/A	9					37
SKH-XLT	57.5"L X 40.5"W X 47"H	1/EACH	221	N/A	160				1	39
SKM-LT	47"L X 34"W X 43"H	1/EACH	146	N/A	153				1	39
SKM-XLT	57.5"L X 40.5"W X 47"H	1/EACH	222	N/A	258				1	39
SKO-20	21"Dia. X 18"H	1/EACH	27	N/A	15				20	38
SKO-55	24"Dia. X 37"H	1/EACH	57	N/A	38				8	38
SKO-95	31.5"Dia. X 35"H	1/EACH	104	N/A	75				4	38
SKO-ATK	20.5"L X 20.5"W X 18.25"H	4/CASE	41	N/A	7				24	37
SKO-BKT	14"Dia. X 18"H	1/EACH	9	N/A	9					38
SKO-CFB	25.5"L X 17"W X 21.5"H	2 KITS/CASE	24.9	N/A	15				20	37
SKO-K2	18"L X 17"W X 39"H	1/EACH	42	N/A	22				12	39
SKO-LT	47"L X 34"W X 43"H	1/EACH	164	N/A	126				1	39
SKO-PP	20"L X 16"W X 4"H	5/CASE	20	N/A	5				50	37
SKO-SAK	18"L X 24"W X 8"H	1/CASE	10	N/A	9					37
SKO-SAK	18"L X 24"W X 8"H	1/CASE	10	N/A	9					37
SKO-XLT	57.5"L X 40.5"W X 47"H	1/EACH	221	N/A	174				1	39

SPILL CONTAINMENT

SC-DK		1/EACH		N/A	N/A					33
SC-DP2	26"W X 52"L X 17"H	1/EACH	46	N/A	68.7					33
SC-DP4	52"W X 52"L X 17"H	1/EACH	88	N/A	128.9					33
SC-DPR	32.5"W X 70"L	1/EACH	47.5	N/A	N/A					33
SC-SD2	26"W X 52"L X 6"H	1/EACH	30.8	N/A	21.2					33

PLUGS & SLIKSTOPPERS

PLUG2	2" PVC DRAIN PLUGS	1/EACH	2	N/A						28
PLUG3	3" PVC DRAIN PLUGS	1/EACH	3	N/A						28
PLUG4	4" PVC DRAIN PLUGS	1/EACH	4	N/A						28
PLUG6	5" PVC DRAIN PLUGS	1/EACH	6	N/A						28
PVC18	18"x18" PVC DRAIN COVERS	1/EACH	8.5	N/A					80	28
PVC24	24"x24" PVC DRAIN COVERS	1/EACH	13.5	N/A					80	28
PVC36	36"x36" PVC DRAIN COVERS	1/EACH	34	N/A					60	28
PVC42	42"x42" PVC DRAIN COVERS	1/EACH	46	N/A					60	28

运输重量和吸附容量可参考 SPC 的通用产品规格 (GPS)。某些参数会在生产过程产生不同差异 (包括耐磨性)。吸附能力的参数是根据 ASTM F726 的测试方法, 使用不含清洁成分, 中等粘性的 SAE20 润滑油进行测试得出。而这里的托盘数量是常规的托盘数量, 可能会随订单变化。